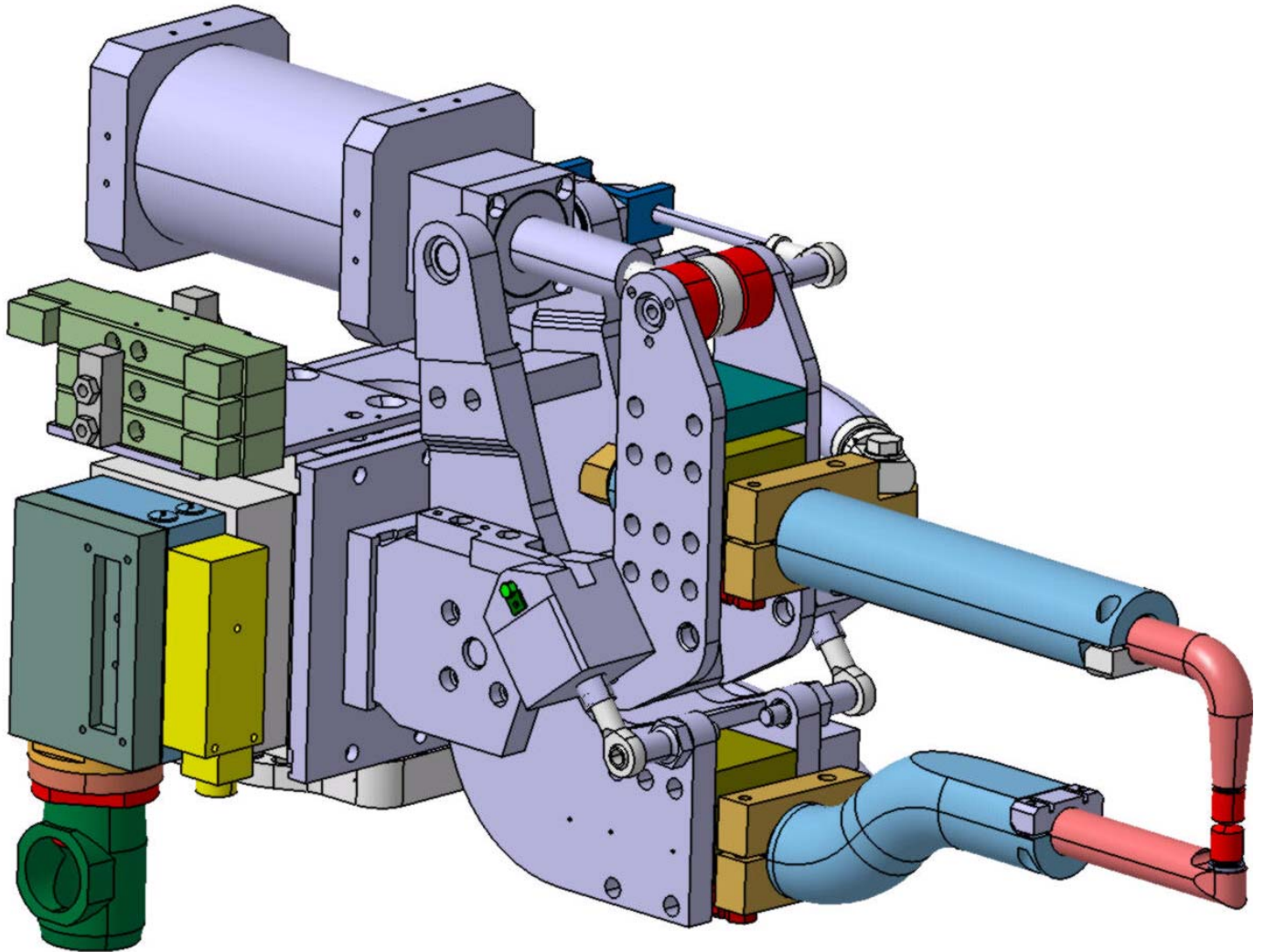


ROBOT GUN

X-45

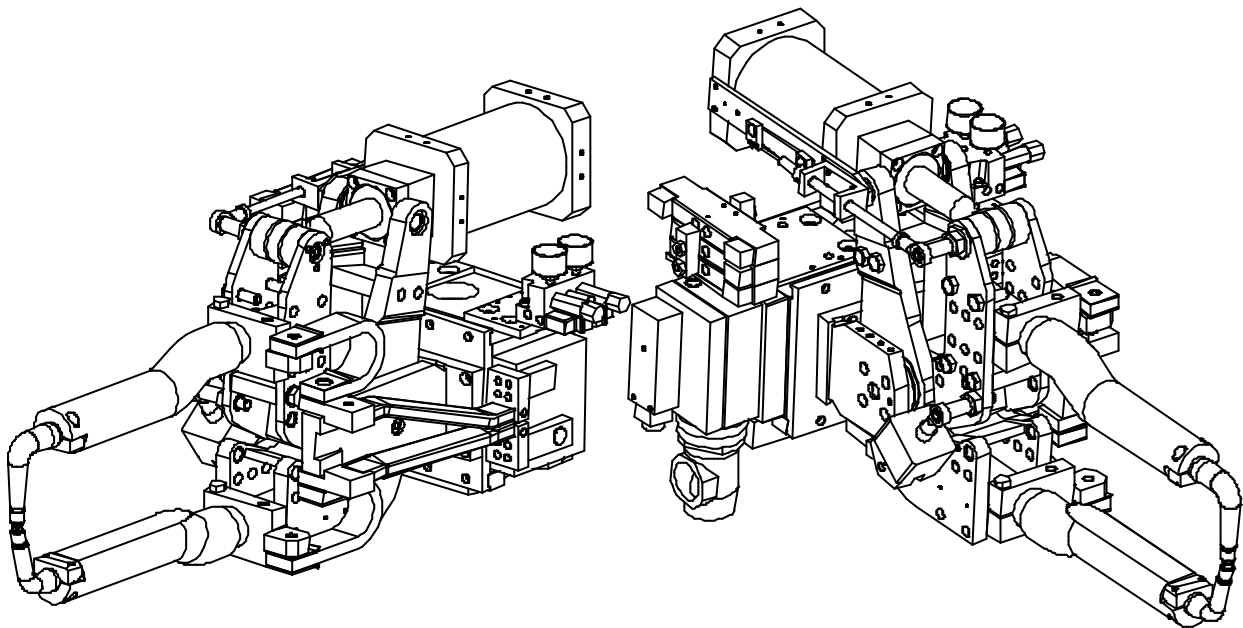
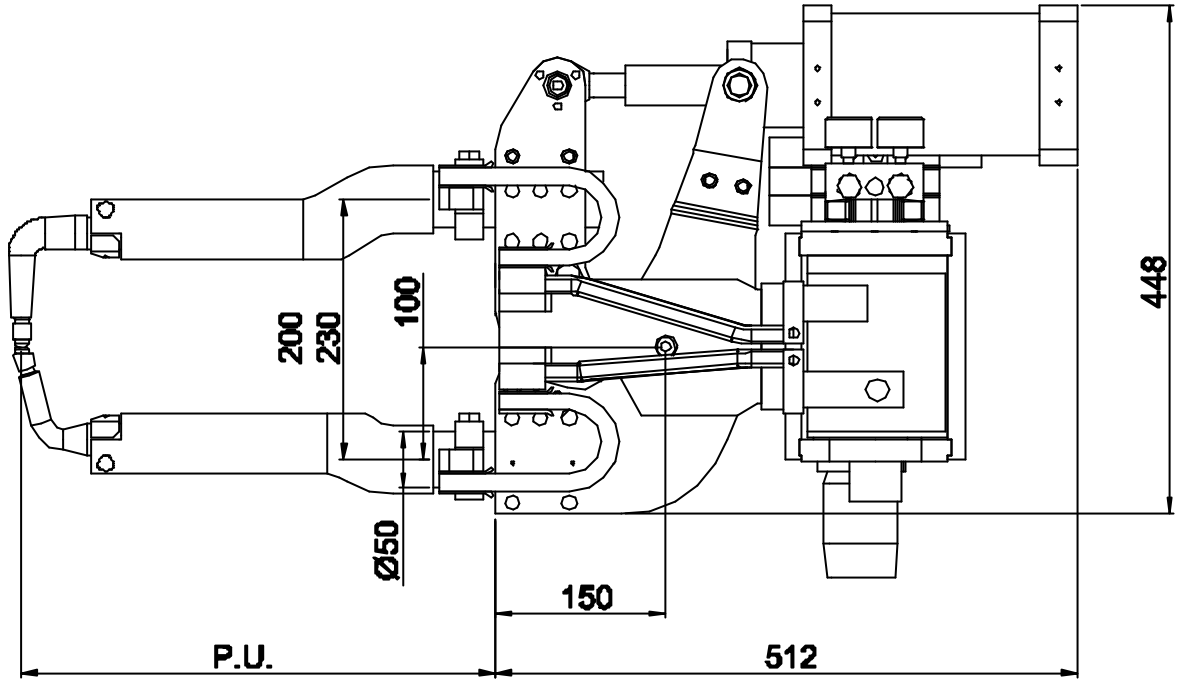


SG SERRA

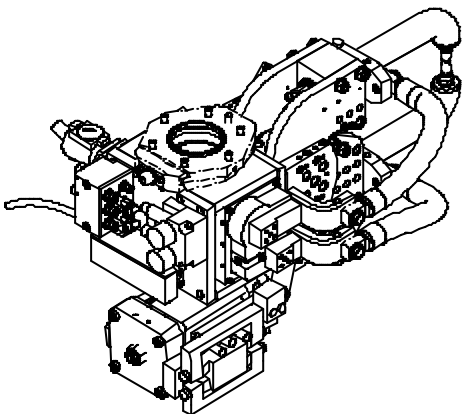
QUALITY
MANAGEMENT
Certificate

Atestado de conformidade com o padrão
ISO 9001

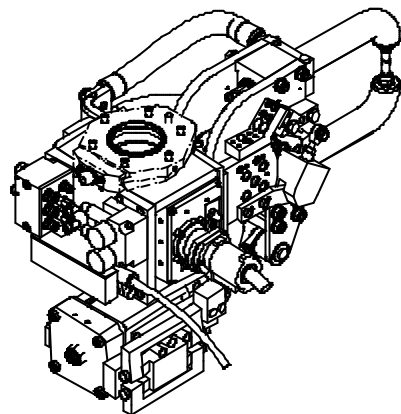




ASSEMBLY CONFIGURATIONS



UPPER FIXATION
RIGHT TRANSFORMER



UPPER FIXATION
LEFT TRANSFORMER

	Model	Units	X-45
General data	Arm diameter	mm	Ø 50
	Gun body maximum resistance	daN	500
	Distance between arms mín. / máx. "Z"	mm	200 / 230
	Steps wheelbase arms	mm	30
	Maximum arm length	mm	450
	Gun weight (min-max)	Kg.	90 - 120
Pneumatic version	Cylinder diameter	mm	100 / 125
	Cylinder pre-stroke	mm	60
	Gun rotation angle in pre-stroke	Grados	15°
	Cylinder stroke	mm	30
	Total gun stroke rotation angle	Grados	8°
	Maximum air pressure	bar	10
	Cylinder force at 10 bar / Cylinder ø80/100	daN	785 / 1227
Cooling	Maximum water inlet temperature	°C	30
	Minimum water inlet temperature	°C	10
	Minimum water differential pressure	bar	1.5
	Cooling flow	L/mín.	9

X45. Force at electrodes cylinder ø100 (daN)

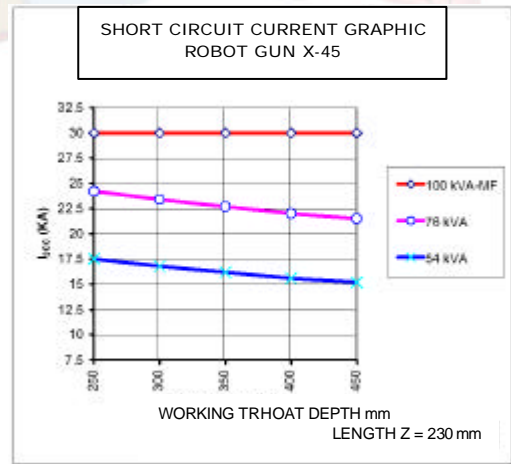
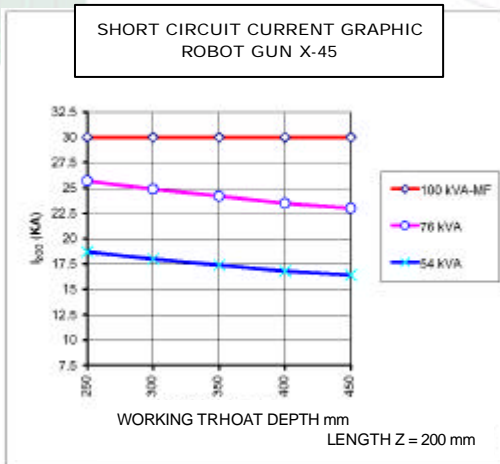
Pressure (bar)	2	3	4	5	6	7	8	9	10
Length (mm)									
250	81	121	161	202	242	283	323	363	404
300	72	108	144	179	215	251	287	323	359
350	65	97	129	161	194	226	258	291	323
400	59	88	117	147	176	205	235	264	294
450	54	81	108	135	161	188	215	242	269

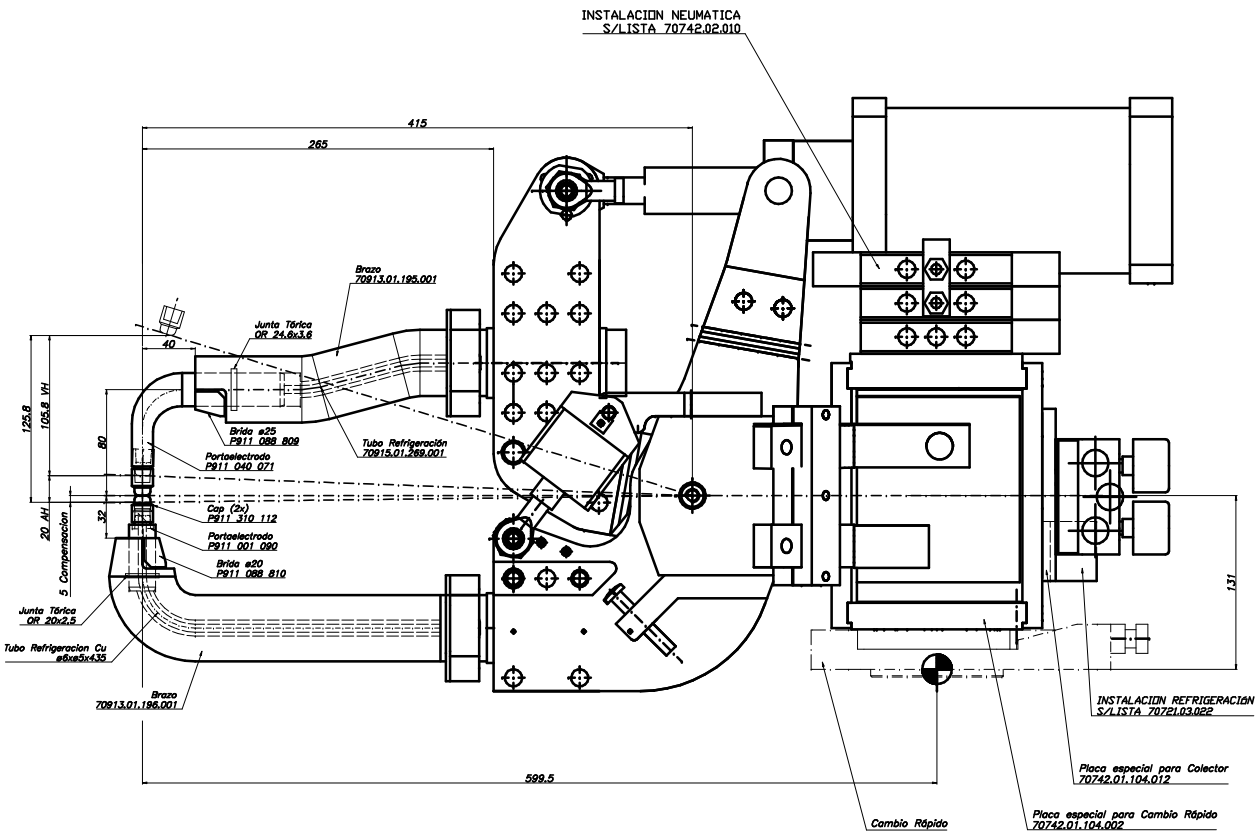
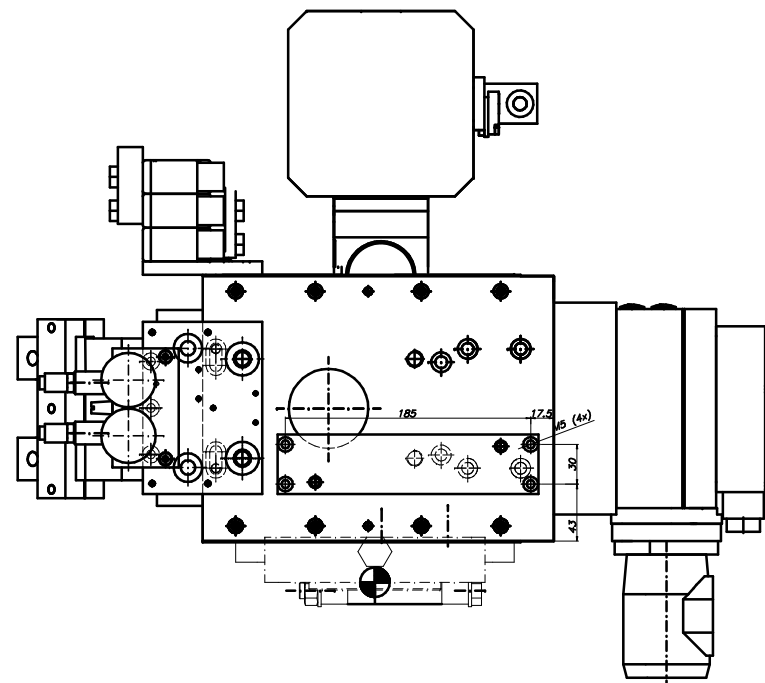
X45. Force at electrodes cylinder ø125 (daN)

Pressure (bar)	2	3	4	5	6	7	8	9	10
Length (mm)									
250	127	191	255	318	382	446	509	573	637
300	113	170	226	283	339	396	453	509	566
350	102	153	204	255	306	356	407	458	509
400	93	139	185	231	278	324	370	417	463
450	85	127	170	212	255	297	339	382	424

It is surpassed limit resistant of the body (500 daN).

The Maxim flexion of the arms is surpassed ø50





NOTA IMPORTANTE: NO SUPERAR EL ESFUERZO MAXIMO DE 300daN A 5.4 BAR !!!

⊕ ESTA MARCA INDICA EL CERO DEL 6º EJE DEL ROBOT.

DATOS TECNICOS	
Esfuerzo Méc. de trabajo en puntas de electrodo	300 daN
Presión Méc. de trabajo (S/instalación)	5.4 Bar
Abertura total	125.8 mm
Abertura de aproximación	105.8 mm
Abertura de soldadura	20 mm
Díámetro del cilindro de soldadura	125 mm
Correa del cilindro de soldadura	60+30 mm
Potencia del transformador	54 kVA
Voltaje / Frecuencia del transformador (SERRA)	420 V / 50 Hz
Corriente de soldadura	- A
Corriente Méc. de soldadura	- A
Corriente Méc. de cortacircuito	- A
Peso de la pinza	- Kg
Correa compensación	5 mm
Config. montaje	-----

TELERANCIA GENERAL		SERVAJOS METAL (COMPANIES DE SERRA)		SERRA	
LONGITUDES...-H3	...	MATERIAL	...	SUSTITUIDO POR	...
EJES...-H3	...	ACABADOS	...	FECHA	...
ANGULOS...-H3	...	TORNILLOS	...	NOMBRE	...
CALIBERERIA	...	TRATAMIENTO	...	DISEÑADO	...
...	...	VISTO	...	DIC-03	...
ESCALA	2/1	RENDERIZACION	ESTUDIO PINZA X50/450	PLANO	70742.01.004
Este diseño es propiedad de SERRA, S.A. y está vinculado según normas de la ley.					